



BOLETIN EURES ESPECIAL COVID 19-III (JUNIO 2020)



Como saben, la movilidad intraeuropea se va visto gravemente afectada por la crisis del COVID 19, con cierres parciales de fronteras y limitaciones al movimiento de personas en lo que dura la presente situación. Esto nos lleva a cambiar por un tiempo el formato habitual de nuestros boletines de ofertas de empleo. Si bien algunos países están empezando a entrar en diferentes fases de desconfinamiento, y la Comisión Europea ha establecido unas directrices para una desescalada coordinada en lo que afecta a las fronteras intraeuropeas, la libre circulación de trabajadores está lejos aún de verse completamente restablecida.

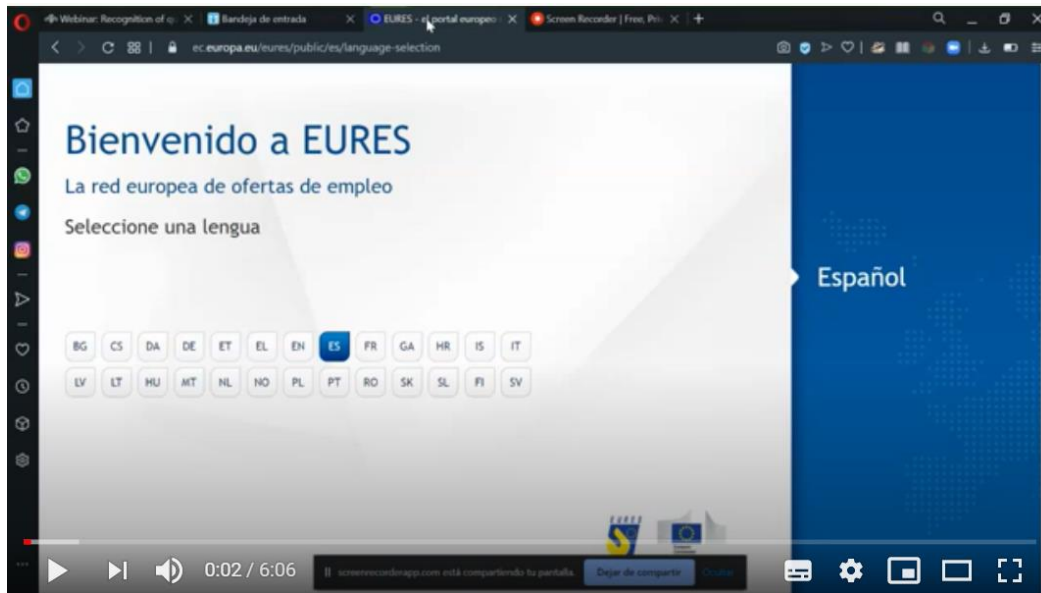
Les recordamos que pueden contactar con nosotros a través del **sistema de videocita EURES-SCE**: [http:// bit.ly/2vZGk9y](http://bit.ly/2vZGk9y) , en nuestras **redes sociales** (<https://www.facebook.com/Eures.SCE.Gobcan/>) y en el **chat EURES** de 10.00 a 12.00 <http://bit.ly/2Fn67sT> cada viernes. Acá tienen una videoversión de nuestro **taller sobre EURES** y sus herramientas para la búsqueda de empleo en Europa: <https://youtu.be/OzUmFR35-J8> Mucho ánimo, **evitemos la segunda ola, respetemos las instrucciones de los expertos.**





EURES RENUEVA SU PORTAL, CON UN FORMATO MÁS LIMPIO Y ACCESIBLE

Les explicamos las nuevas características del Portal EURES (<https://eures.europa.eu>) en este vídeo:



Desde casa, en la Red EURES seguimos en contacto y están llegando ofertas de empleo, aunque la mayoría con plazos muy amplios, que finalmente dependerán de cuándo vaya a terminar el confinamiento en Europa y con incertidumbre en las ligadas a la temporada de verano, pero aquí están.

Les recomendamos que si tuvieran que incorporarse a un puesto de trabajo que suponga desplazarse a otro estado deben ponerse en contacto, preferentemente por email, con la Consejería de Trabajo de España en el país de destino. Aquí tienen todos los contactos: <https://bit.ly/2UzoqUD>



Consejerías

Consejerías de Trabajo, Migraciones y Seguridad Social en las Misiones Diplomáticas y Representaciones Permanentes de España en el Exterior

Europa

- Misión permanente ante los organismos internacionales
- Representación permanente ante la Unión Europea

Alemania	Andorra	Austria	Bélgica
Dinamarca	Estonia	Finlandia	Francia
Grecia	Irlanda	Italia	Letonia
Liechtenstein	Lituania	Luxemburgo	Noruega
Países Bajos	Polonia	Portugal	Reino Unido
Rumania	Suecia	Suiza	

#Alemania:

Para quienes estén pendientes del proceso de selección para **formación dual en enfermería y geriatría de Baviera** acabamos de ampliar el plazo de recepción de candidaturas esta misma semana <http://bit.ly/3aZasBK>. Se prevé la incorporación a los puestos en dos momentos: uno dentro del calendario previsto, en enero de 2021 (40 plazas). Las entrevistas de selección tendrán lugar en el mes de septiembre, y una segunda fase que se desarrollará en 2020. Pulsa en la imagen para más información



→ [FP dual en Berlín como Experto en Sistemas de Catering \(necesario B1 de alemán\)](#)

Are you looking for a commercial vocational training without a boring office job? Then you've come to the right place. As an apprentice as a specialist for system gastronomy, you will learn everything you need for a career in gastronomy - with the best chances for your future, because we take on over 75% of our apprentices. The training takes place at two locations, namely at the vocational school and in the company. At the vocational school, you will be taught theoretical topics, the practical training takes place in the company. After graduating, you will enter directly into restaurant management and can work your way up to restaurant manager - with responsibility for around 40 employees. Más info: <https://bit.ly/2AyPqfu> .



→ **Koch/cook (abierta hasta 24-6-20)**

We are looking for a cook who can identify with our company, work independently, reliably and carefully. The cooking will be mainly á la carte. We also prepare buffets for various events. We are a small company, so flexibility and working in different positions is very important. We work in two shifts between 9:00 and 21:00. Requirements: - Work experience in the kitchen - Flexibility - Independent working methods and reliability are necessary - German or English language skills. Más info: <https://bit.ly/3cvC54C>

→ **QUALITÄTSASSISTENTEN (Abierta hasta 24-6-20)**

- Vollzeit Das sind u.a. Ihre Aufgaben: - Qualitätskontrolle während und am Ende des Produktionsprozesses - Überprüfung der Fertigprodukte - Kalibrierung und Überprüfung der Messgeräte - Zugs- und Dehnungsversuche - Rauheitstests - Ausstellung von Fertigproduktzertifikaten - Verwaltung der Nichtkonformitäten Ihr Profil: - Berufsausbildung oder abgeschlossenes Studium (FH) in einem technischen oder kaufmännischen Beruf, vorzugsweise in Mechanik, Metallverarbeitung oder Betriebswirtschaft - Selbstständige, ordentliche und strukturierte Arbeitsweise - Prozessorientierte Denk- und Handlungsweise mit Analysefähigkeit - Ausserdem zeichnet sich Ihre Arbeitsweise durch Schnelligkeit, Flexibilität und eine ausgeprägte Problemlösungskompetenz aus. - Hohes Maß an Teamfähigkeit, Verantwortungsbereitschaft und Eigeninitiative - Sehr gute Kommunikationsfähigkeit und freundliches Auftreten. Más info: <https://bit.ly/2BwU91P>

Información clave para vivir y trabajar en Alemania



Trabajar en Alemania: La página web oficial
para profesionales cualificados

Bélgica

WORK IN FLANDERS - BELGIUM

🕒 16 JUNE 2020

@ Online event

REGISTER FOR THIS EVENT

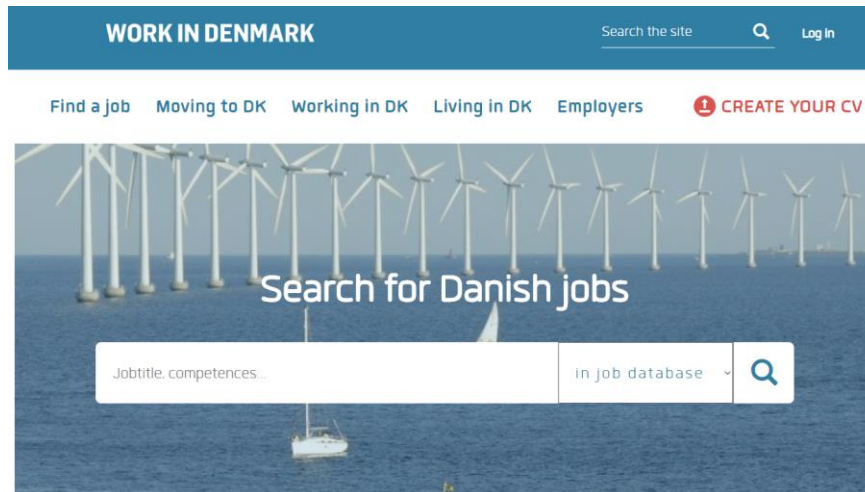


European Online Jobday, Work In Flanders. Una vez registrado/a en el evento, podrás enviar tu candidatura a las ofertas de empleo, y contactar con las empresas participantes. Más info:

<https://bit.ly/2XtNMVf>

#Dinamarca

Ofertas de empleo para personal cualificado en la web del miembro EURES **Work in Denmark**



#España #Retorno

→ [PhD thesis in the plasma Physics group at Carlos III University](#)

The selected PhD student will study plasma with application in nuclear fusion and Astrophysics: 1) Nuclear Fusion plasma: Analysis of the stability of Alfvén Eigemodes in present nuclear fusion devices. These instabilities reduce the plasma heating efficient because the energetic particles (EP) are lost before thermalization. An example are the EP driven by the neutral beam injectors or the Alpha particles created after the fusion reaction. Avoiding or minimizing these instabilities is essential to reduce the operation requirement of future commercial nuclear fusion reactors. 2) Astrophysical plasma: Analysis of the stellar wind interaction with planetary magnetospheres. First, the effect of the coronary mass ejection on the Earth magnetosphere is analyzed. Next, applications in the exoplanet habitability. Más info: <https://bit.ly/2XuOSjH>

→ [Technical Architect / Construction Engineer](#)

Consfutur is a construction company of high-standing vacation homes based in the Spanish Balearic island of Mallorca. A dynamic company with a very good workplace environment. Essential requirements: - Good working knowledge of specialist software as: construction planning (Project Manager or similar), Cost control and AutoCAD. Key skills: - Driving license and own car - Knowledge of multiple languages (Spanish, English and/or German) -



Experience of working in a collaborative team environment - Attention to detail and a methodical approach to work. Más info: <https://bit.ly/2A0aKdR>

→ [Médico anestesista en Burgos](#)

An indefinite long-term contract is offered, for immediate incorporation, in a recently inaugurated third level hospital, a national benchmark for multiple procedures and with great professional development capacity. It is a large hospital equipped with the most innovative technologies (robotics, pain therapies, etc.) that can allow a professional specialization and projection of excellence. Más info: <https://bit.ly/2zNCrXI>

Ofertas de empleo en toda España:



Francia (sigue los enlaces):

→ [Institut Laue-Langevin \(ILL\) : Assistant to the Head of the Administration Division](#)

| fecha publicación 3 junio 2020 | fecha límite 28 junio 2020

→ [Doctor en Biología Estructural](#)

| fecha publicación 28 mayo 2020 | fecha límite 21 junio 2020

→ [Responsable Informático](#)

| fecha publicación 26 mayo 2020 | fecha límite 14 junio 2020

→ [Radiólogo](#)

| fecha publicación 14 de abril 2020 | fecha límite 15 junio 2020

→ [Médico Generalista](#)

| fecha publicación 14 de abril 2020 | fecha límite 15 junio 2020

→ [Fisioterapeutas para Hospitales Públicos](#)

| fecha publicación 25 marzo 2020 | Convocatoria abierta

→ [Fisioterapeutas para Establecimiento Termal](#)

| fecha publicación 24 marzo 2020 | Convocatoria abierta

→ [Enfermeros para Hospitales Públicos](#)

| fecha publicación 24 marzo 2020 | Convocatoria abierta

→ [Consejos del Servicio Público de Empleo Francés \(Pole – Emploi\)](#)

→ [CV y carta de presentación para Francia](#)

Noruega:

Ofrecen puestos de enfermería, incorporación a partir de octubre de 2020: <https://bit.ly/3gTl1Ju>

Conductores de bus Noruega

El proceso se aplaza, casi con seguridad a después del verano. Las fechas iniciales de entrevista y prueba de selección (finales de abril) se descartan. Los CV enviados hasta ahora serán tenidos en cuenta y se les enviará información sobre la nueva convocatoria y nuevas fechas de selección, no es necesario que vuelvan a enviar candidatura.

Suecia

Chefs: Seguimos a la espera de ver cómo arranca la temporada turística en Suecia, que, en todo caso, se va a ver acortado respecto a las previsiones iniciales.

Les recordamos que hay ofertas abiertas en Suecia para **ingenieros/as de diseño mecánico, y de profesionales de Tecnologías de la Información y biociencias:** <https://bit.ly/2SKuBUD>

Evaluación del desempeño EURES 2016-2020

Con coronavirus o sin él, la Comisión Europea sigue adelante con la evaluación del desempeño de EURES entre 2016 y 2020, así que si has recurrido a nuestra Red EURES en ese tiempo y tienes unos minutos, puedes ayudar contestando a la encuesta para ayudarnos a mejorar <https://bit.ly/2VwK1xt>
Se puede cambiar el idioma a español si lo deseas y contestar en el momento usando el perfil de Facebook u otros o usar tu email (hemos hecho pruebas y si usas el email suelen tardar un rato en enviar el de confirmación, pero acaba llegando)
¡Gracias por colaborar!



INFORMACIÓN DE SERVICIO EN RELACIÓN CON LA CRISIS COVID 19

NOVEDADES EURES: COVID 19

Nuevo espacio que recoge las novedades que afectan a la movilidad transeuropeas, derivadas de la crisis COVID 19: <https://bit.ly/2VNPb8A>



- INFORMACIÓN SOBRE EL ACCESO A LOS SERVICIOS DE LAS OFICINAS DE EMPLEO DEL **SCE** DURANTE EL ESTADO DE ALARMA: <https://bit.ly/3bOP2a0>

SERVICIO CANARIO DE EMPLEO

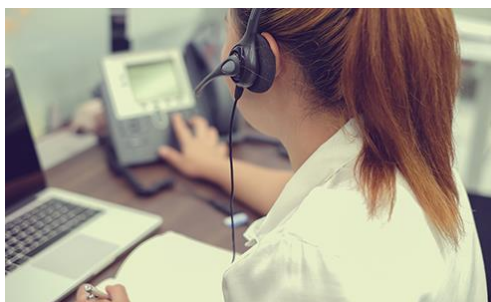


- MEDIDAS FRENTE AL COVID-19: <https://bit.ly/2x057L1>

- PREGUNTAS FRECUENTES: <https://bit.ly/344kpuy>



La Comisión Europea ha publicado directrices para garantizar la movilidad de las/os trabajadoras en sectores críticos durante este período especial: <https://bit.ly/3dxGplh>



TELEFONOS DE EMERGENCIA CONSULAR:
<https://bit.ly/348GliQ>



INFORMACIÓN ACTUALIZADA EN LAS REDES SOCIALES DE EURES



EURES- Servicio Canario de Empleo:
www.facebook.com/Eures.SCE.Gobcan



EURES España:
<https://www.facebook.com/EuresSpain>



EURES España en Twitter:
<https://twitter.com/EuresSpain>



El blog de EURES España:
<http://euresspain.blogspot.com.es>



Eures España en LinkedIn:
<https://www.linkedin.com/company/11204861>



Eures en Instagram
https://instagram.com/eures_spain

Y los viernes, de 10.00 a 12.00

